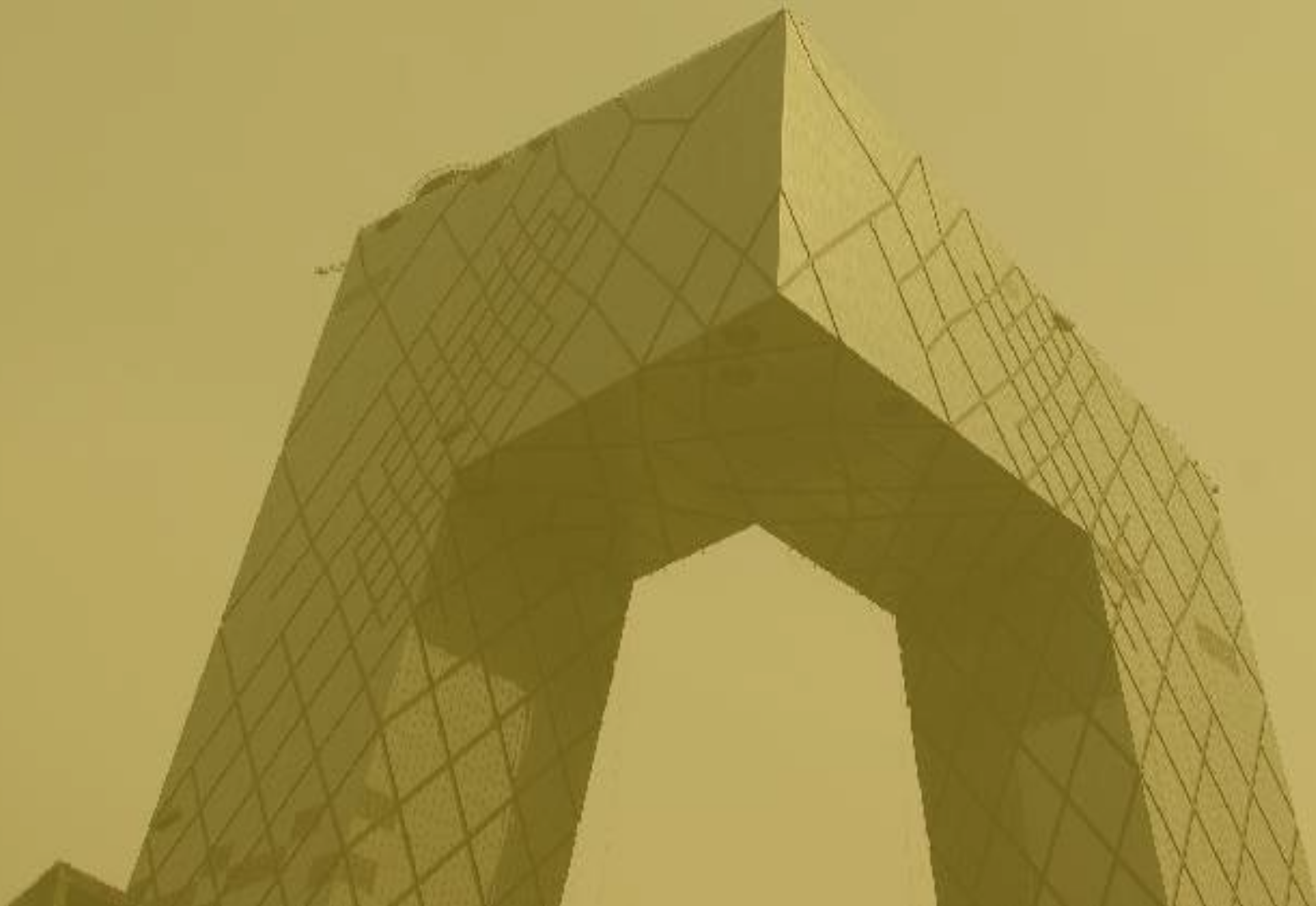




El Plano

Elementos Básicos de la Plástica



El Plano es una superficie que tiene dos dimensiones: alto y largo ,es por ello que se denomina plano bidimensional.

La forma del plano viene determinada por las líneas que lo delimitan y que forman el contorno.

Existen diferentes formas de delimitar un plano:

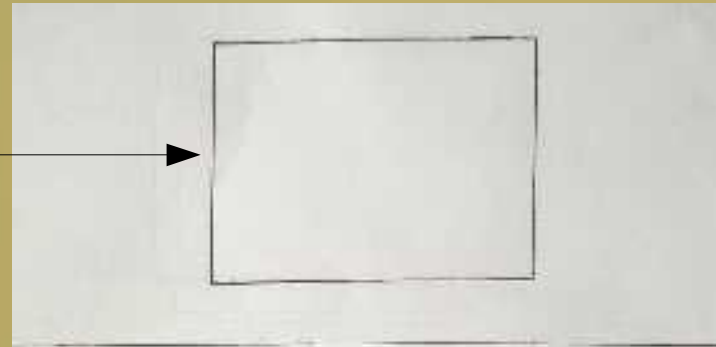
***Por la línea de **contorno**.**

***Por una **variación de texturas del dintorno**.**

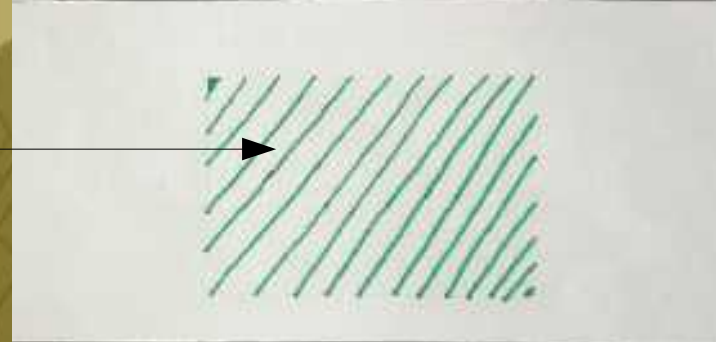
***Por una **variación de colores entre la silueta y el fondo**.**

¿Qué son el contorno, el dintorno y la silueta?

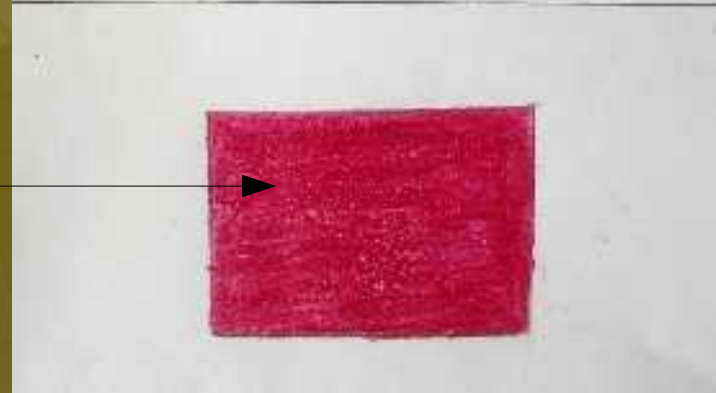
Contorno



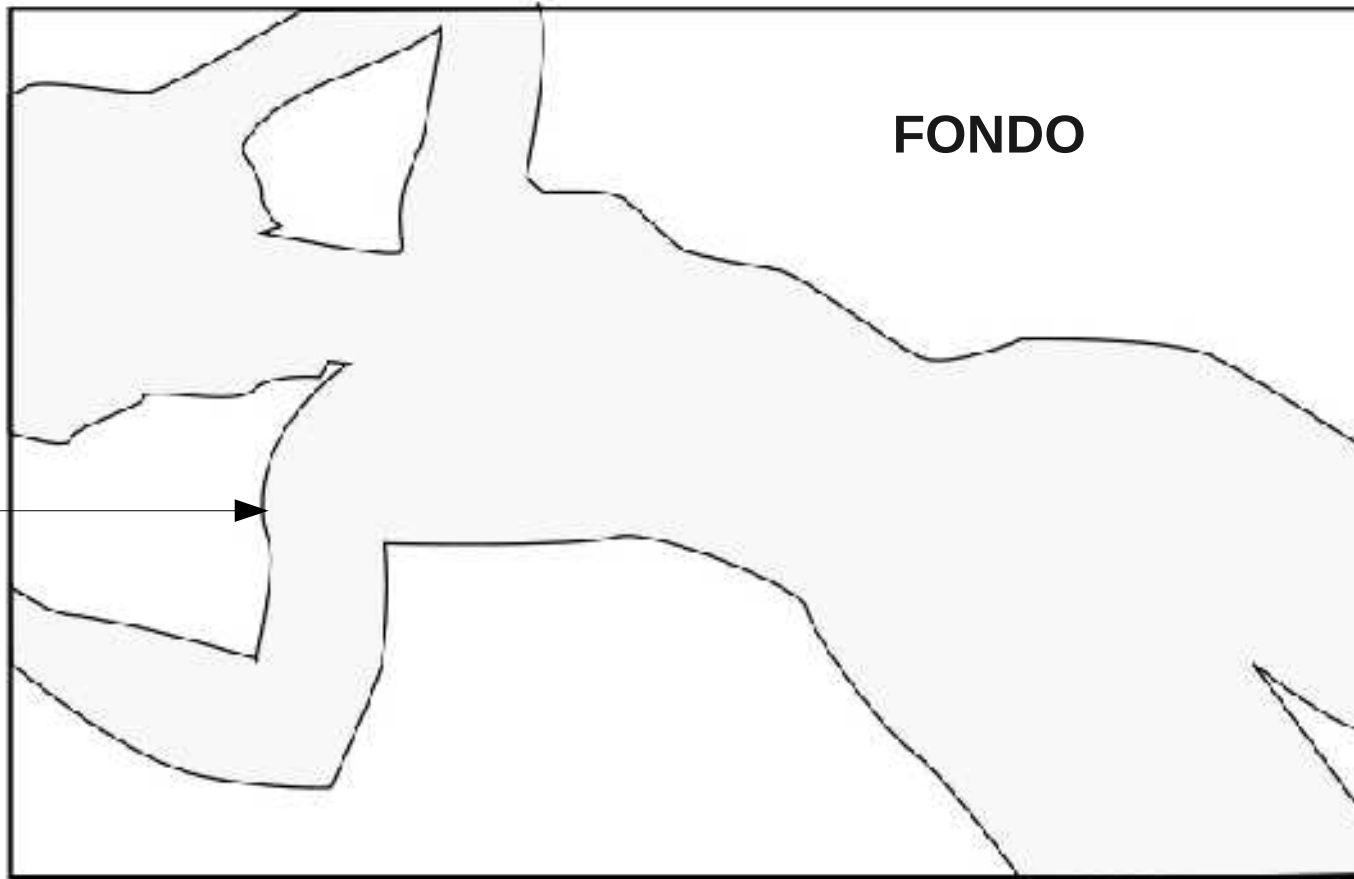
Dintorno



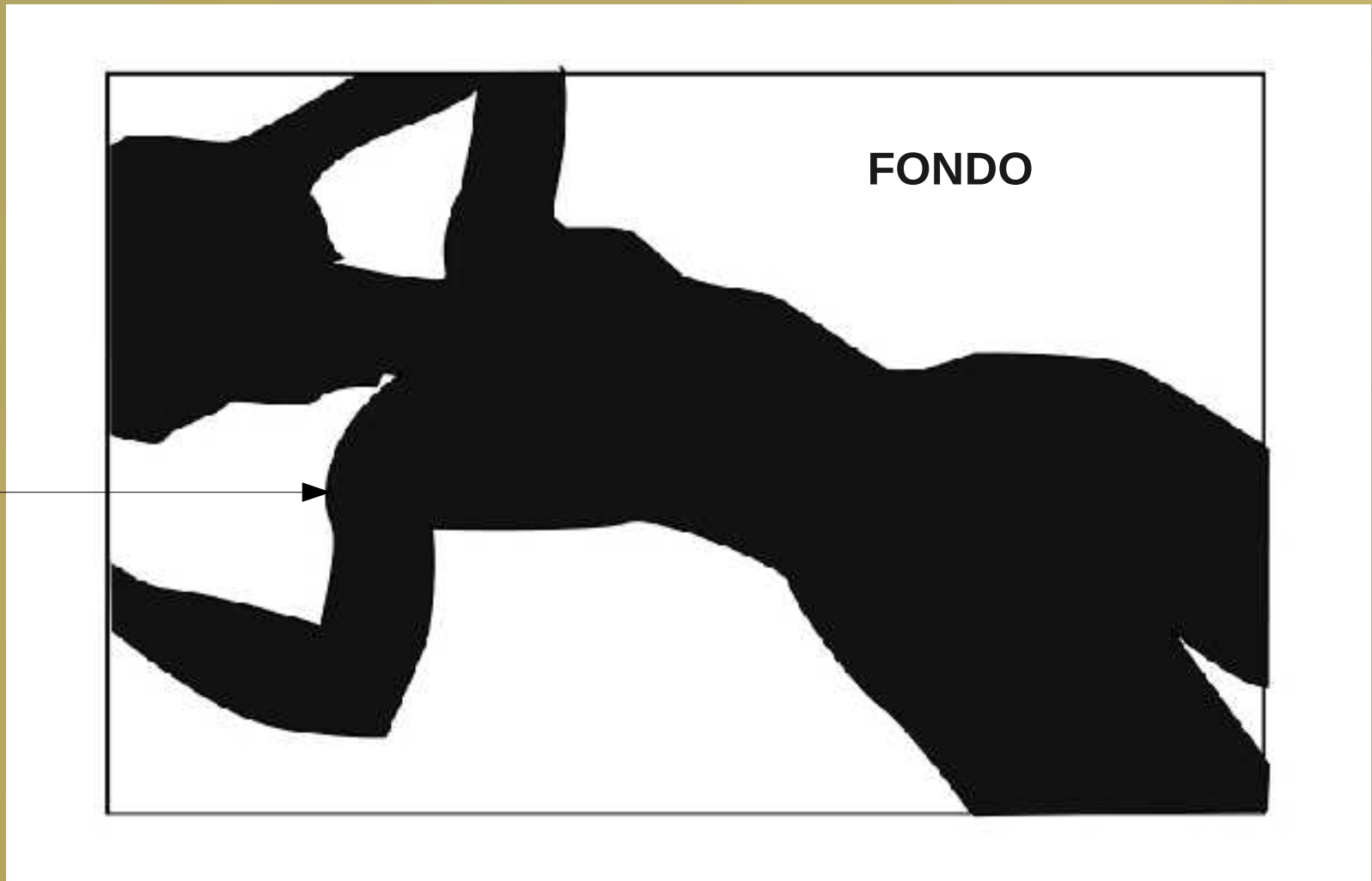
Silueta



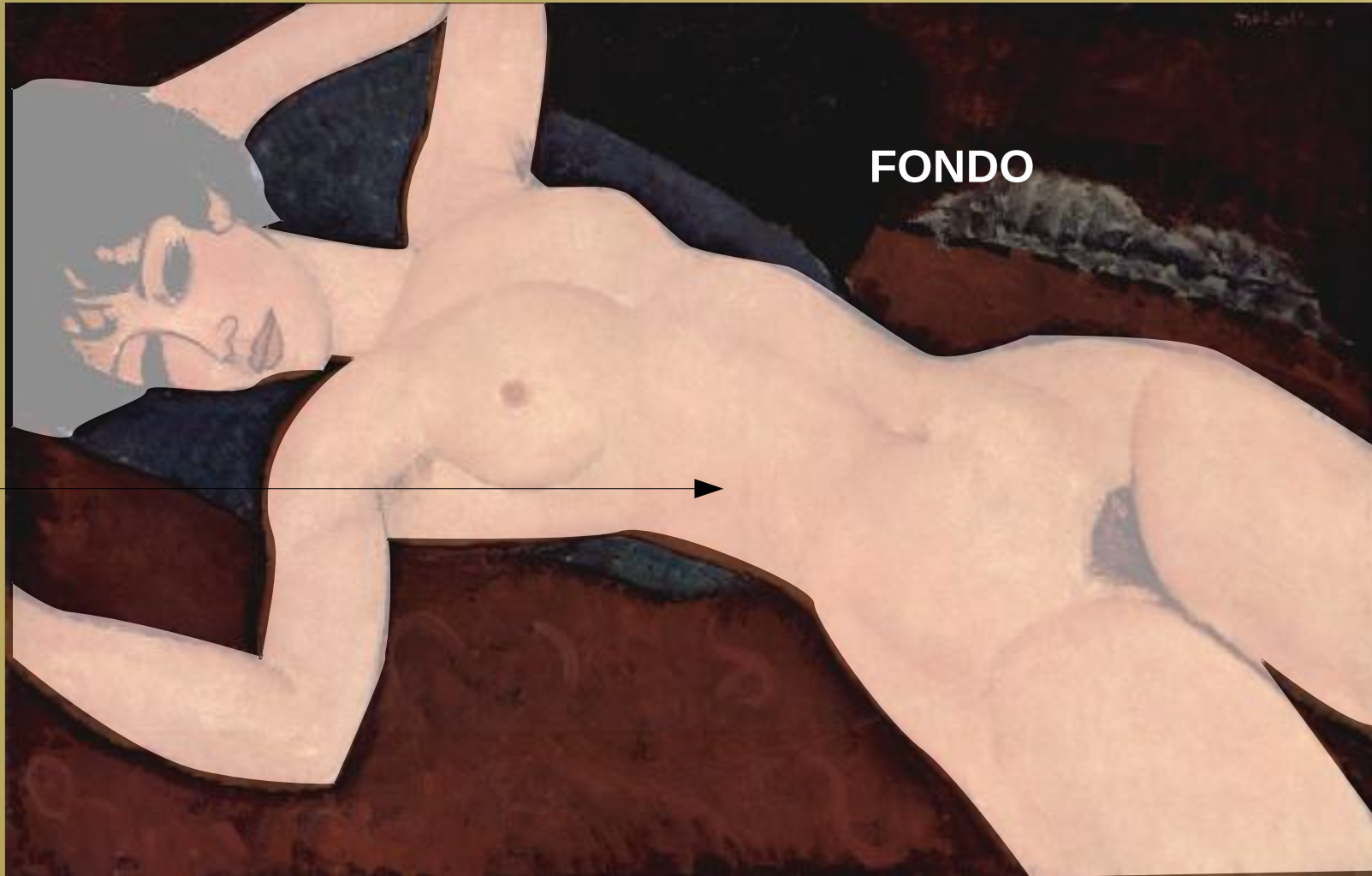
CONTORNO: Cuando delimitamos un plano mediante líneas llamamos contorno a la línea periférica que limita las formas y las separa del fondo. El contorno representa el perfil de las cosas.



SILUETA: Si eliminas los detalles del dintorno o si son de un mismo color y textura y el fondo es de un color diferente, obtienes una silueta.



DINTORNO: El dintorno sería el conjunto de elementos que dibujan los espacios internos, se encuentran dentro del contorno y nos dan más información sobre la forma del objeto.



CONTORNO

DINTORNO

“Desnudo acostado” 1917 Modigliani en 1918



FONDO

Clasificación de las formas planas

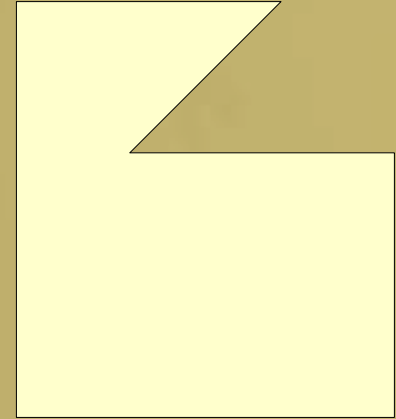
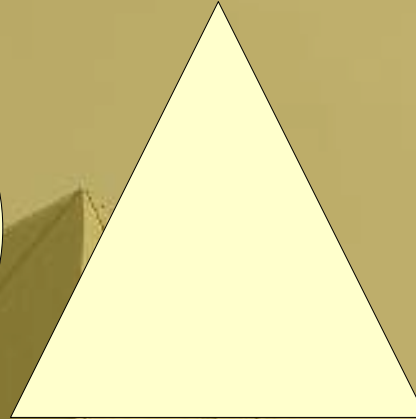
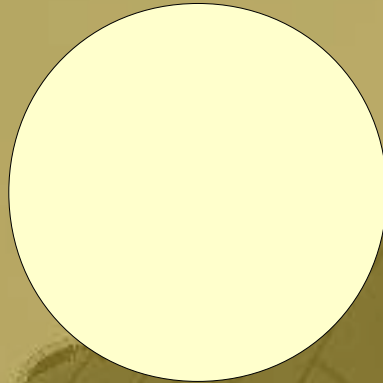
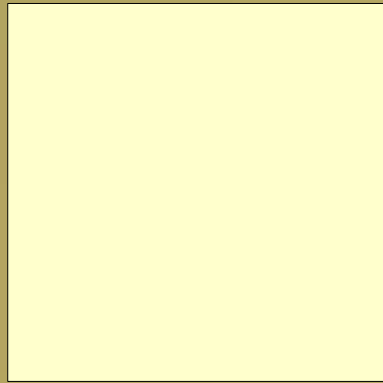
Se pueden clasificar en:

- Geométricas
- Orgánicas
- Rectilíneas
- Irregulares
- Manuscritas
- Accidentales

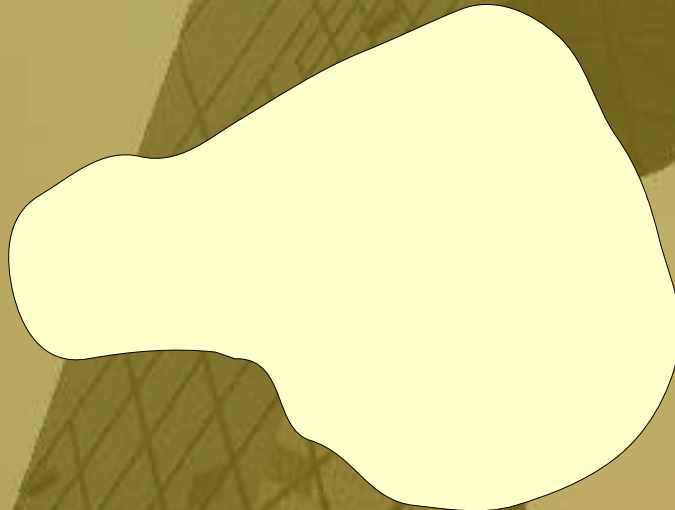


Clasificación de las formas planas

1- **Geométricas:** construidas matemáticamente



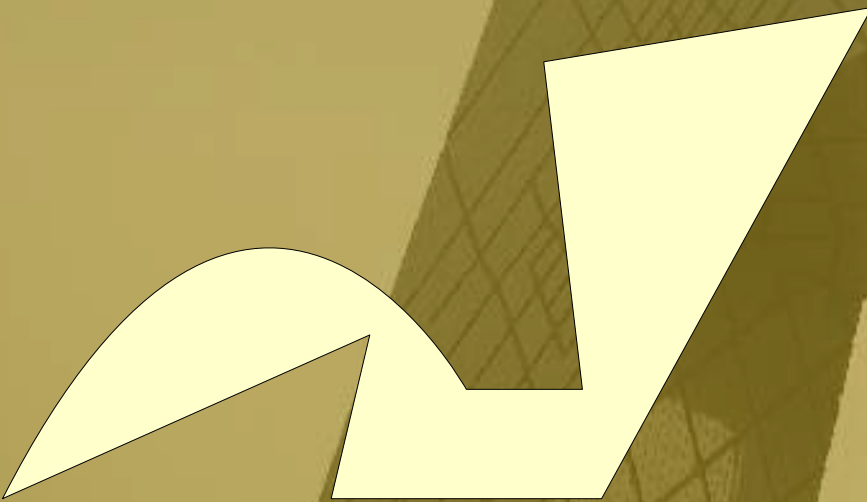
2- **Orgánicas:** rodeadas de curvas libres que sugieren fluidez y desarrollo.



Clasificación de las formas planas



3- **Rectilíneas**: limitadas por líneas rectas.



4- **Irregulares** : uniones de rectas y curvas que no cumplen ninguna relación de simetría.

Clasificación de las formas planas



5- Manuscritas: caligráficas o creadas a mano alzada con una clara intencionalidad expresiva..



6- Accidentales: determinadas por el efecto de procesos materiales especiales u obtenidas accidentalmente.

El plano hace referencia a una superficie delimitada visualmente. El plano es el elemento visual básico de representación del volumen. A través del plano se configura el espacio tridimensional.



El plano que es bidimensional, no sólo es un elemento compositivo de **formas planas**, cuando entrelazamos una serie de planos, damos lugar a toda una serie de formas con **volumen**.



Theo Van Doesburg *"Composición V"*



Gustav Klimt (1862 - 1918) fue un pintor simbolista austríaco, y uno de los más conspicuos representantes del movimiento modernista.

Klimt pintó lienzos y murales con un estilo muy personal, trabajó el **dintorno de las figuras** combinando pequeños dibujos, geométricos y orgánicos, produciendo así un efecto visual muy decorativo, con un estilo personal muy ornamentado, que también manifestó a través de objetos de artesanía.



“El árbol de la vida”





"Esparanza II"

Henri Matisse (1869 - 1954) fue un pintor francés conocido por su uso del color y por su original y fluido dibujo; también fue grabador, escultor.

Matisse es reconocido ampliamente como uno de los grandes artistas del siglo XX y una de las figuras centrales del arte moderno.



"La Danza"

Los recortes aparecen como progresión natural de su trabajo, el papel de recorte le permite dibujar en color, en vez de dibujar un contorno y rellenar su interior.

Matisse encuentra en la línea de trayectoria de la tijera a través de las hojas coloreadas del papel su propio método de composición del espacio bidimensional.





Pablo Picasso de la MEX...



Far left: "Beasts of the Sea," 1950, paper collage on canvas, National Gallery of Art, Washington

Middle: Snow Flowers, The National Gallery of Art in Washington, DC

Upper right: Blue Nude II, 1952,



Left: Composition with Red Cross, 1947, coloured gouache collage on paper, Private Collection

Above: Henri Matisse, The Sorrows of the King, 1952, Gouache on paper and canvas, Pompidou Centre, Paris

Propuestas de Trabajo





Realiza una composición, basada en las formas planas que obtenemos con herramientas de dibujo técnico como el compás, la escuadra y el cartabón. Colorea con lápices. Te puede valer como referencia estas obras de Delaunay.

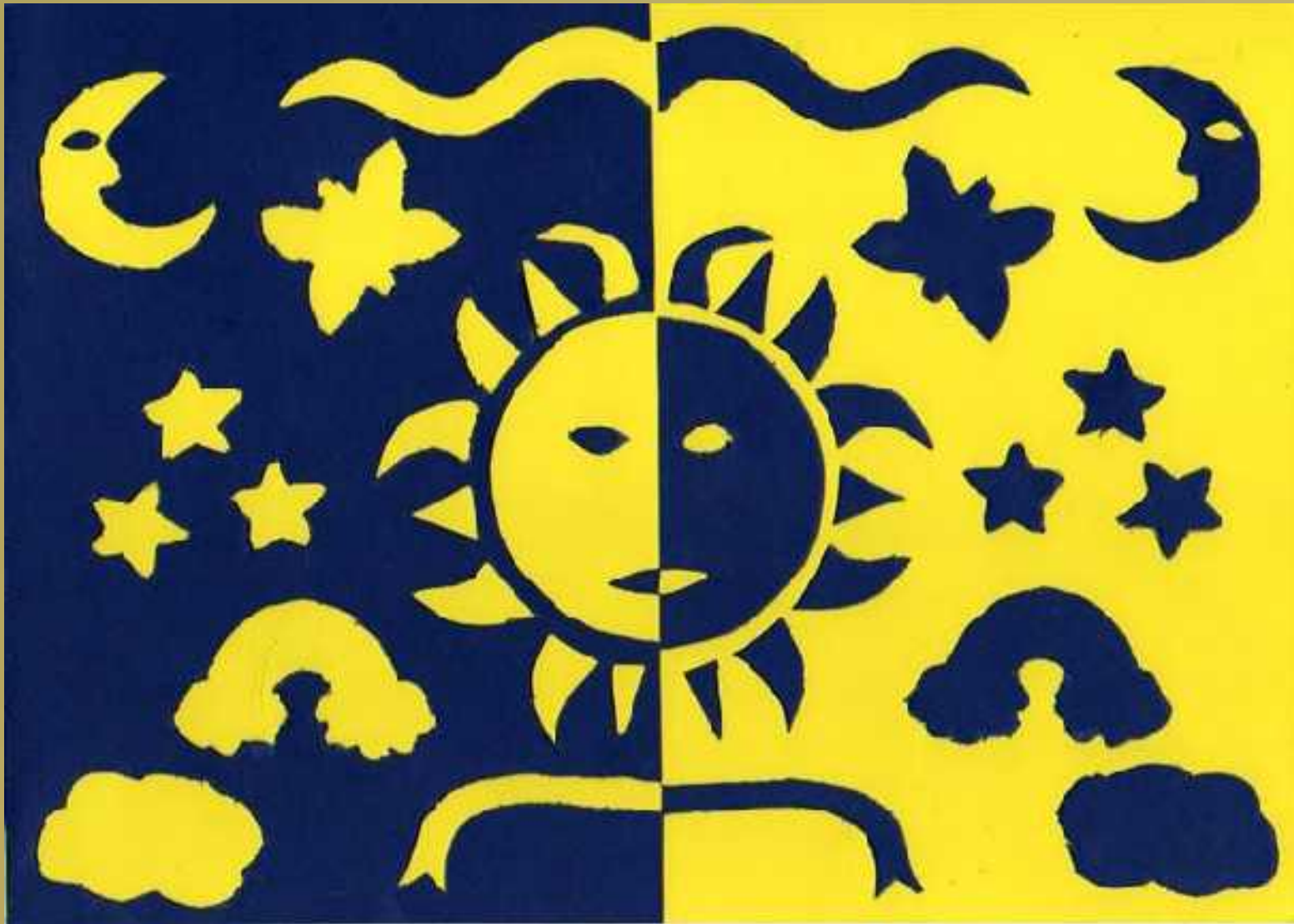




Realiza una composición basada en las formas planas orgánicas, donde también aparezcan líneas y puntos. Utiliza ceras de colores, acuarelas o témperas. Toma como referencia las siguientes composiciones.

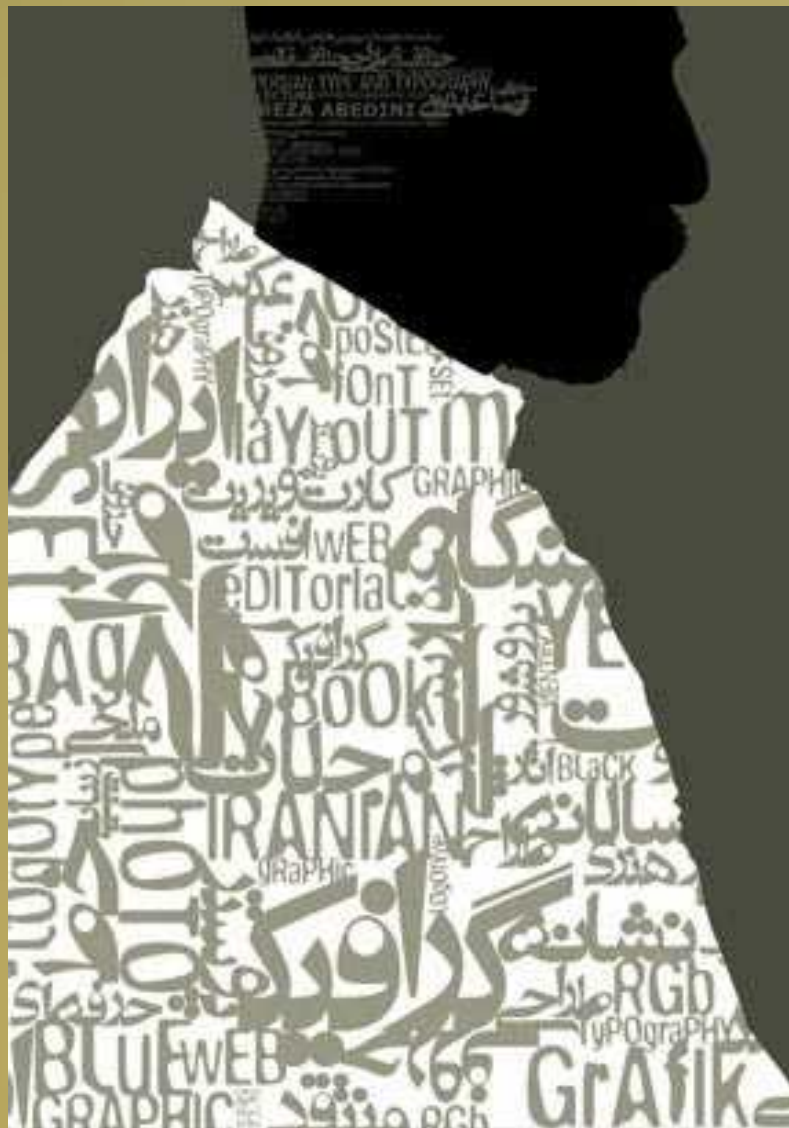






Realiza una composición utilizando siluetas sobre cartulinas, recórtalas y forma con ellas una composición libre pegándolas sobre cartulinas de distintos colores.

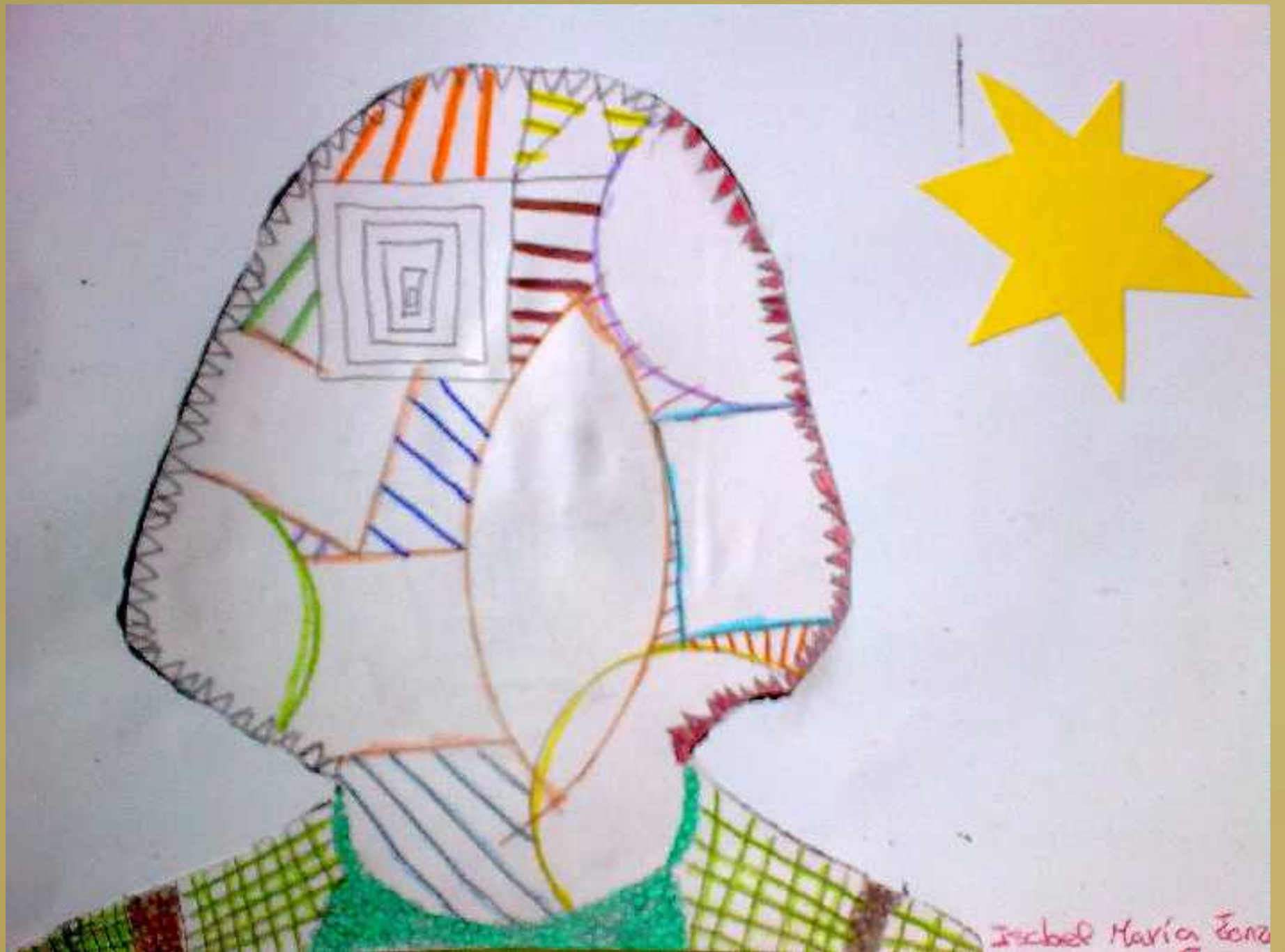




Los carteles publicitarios que se muestran juegan con el dintorno de las figuras.



Crea siluetas y dibuja sus dintornos de forma creativa. Después pégalos sobre un fondo de modo que se produzca un destaque de nuestras siluetas..



Isabel María Fero

Estos materiales digitales educativos han sido realizados con software libre, y no constituyen violación de derechos de autor, pues sus fines son educativos y/o de investigación científica con objetivos no comerciales ([artículo 34.2.b.c](#) de la Ley de Propiedad Intelectual); el [artículo 32I](#) autoriza la cita de obras previamente divulgadas para su análisis, comentario o juicio crítico así como para ilustrar en las aulas con fines docentes o de investigación; el [artículo 33](#) posibilita la reproducción, distribución y comunicación pública de trabajos y artículos sobre temas de actualidad de cualquier tipo difundidos por los diferentes medios de comunicación.

Gracias a todos los profesionales de la educación que compartiendo sus experiencias y recursos, han hecho posible crear estos Materiales Digitales Educativos.

Materiales Digitales para la enseñanza de la Plástica en el Aula
MaraGVerdugo